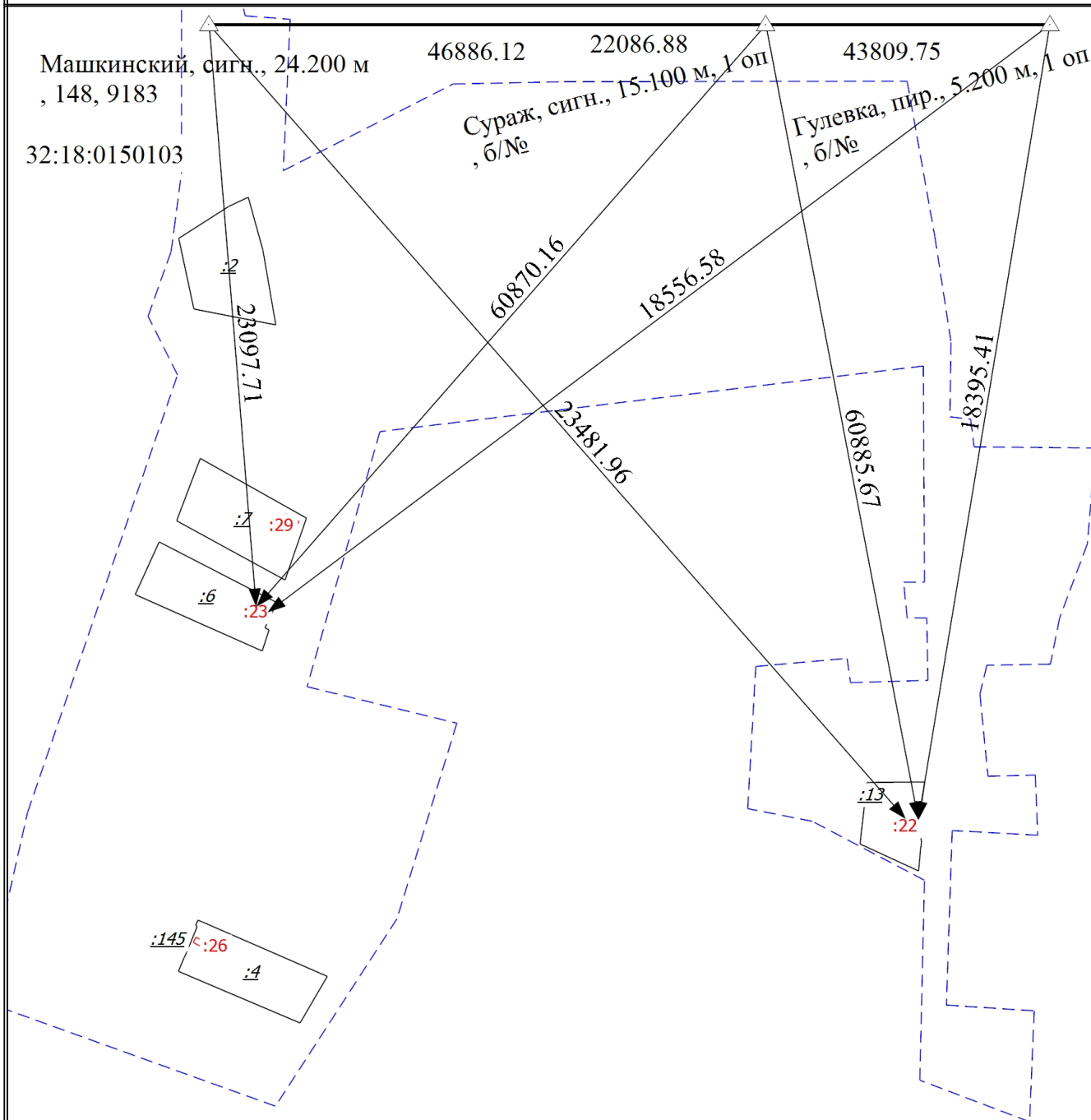


Схема геодезических построений



Масштаб 1:4900

Условные обозначения

- Часть границы, сведения ЕГРН о которой позволяют однозначно определить ее положение на местности
- Часть контура, образованного проекцией существующего в ЕГРН наземного конструктивного элемента здания, сооружения, объекта незавершенного строительства
- Граница кадастрового квартала
- Направления геодезических построений при определении координат характерных точек границ земельного участка
- Уточняемое здание
- Название пункта государственной геодезической сети
- Пункт государственной геодезической сети

- Часть границы, местоположение которой определено при выполнении кадастровых работ
- Часть контура, образованного проекцией вновь образованного наземного конструктивного элемента здания, сооружения, объекта незавершенного строительства
- Направления геодезических построений при создании съемочного обоснования
- Исходный земельный участок
- Расстояние от пункта государственной геодезической сети до характерной точки границы
- Номер кадастрового квартала

Машкинский, сигн., 24.200 м , 148, 9183

Сураж, сигн., 15.100 м, 1 оп, 6/№

Гулевка, пир., 5.200 м, 1 оп, 6/№

22086.88
32:18:0150103